

Ich habe Interesse an einer Mitgliedschaft

im Förderverein der Kindertagesstätte Schatzinsel e.V.

Name, Vorname

Anschrift

Email

- Bitte schickt mir die offizielle Beitrittserklärung per Email zu, wenn alle Formalia geklärt sind.

Was bedeutet die Mitgliedschaft?

- Mit der Bekundung des Interesses wissen wir Bescheid, dass wir dich anschreiben dürfen für eine Mitgliedschaft.
- Mitglieder unterstützen den Förderverein durch ihren Mitgliedsbeitrag von mind. 12€ im Jahr.
- Eine rein passive Mitgliedschaft ist möglich.
- Aktiv beteiligen können sich Mitglieder bspw. auf der jährliche Mitgliederversammlung, durch Kontakt mit dem Vorstand sowie durch aktives Engagement, z.B. in einem Vorstandsamt.
- Die Mitgliedschaft kann jederzeit gekündigt werden.

Liebe Eltern,
auf Wunsch der Elternschaft 2021 hat es sich der scheidende Elternbeirat zur Aufgabe gemacht, einen Förderverein für die Kita Schatzinsel zu gründen. Anfang Mai 2022 haben wir mit tatkräftiger Unterstützung einiger Eltern unsere Gründungsversammlung gehalten. Nach den letzten formalen Schritten sind wir nun offiziell im Vereinsregister registriert, haben ein Konto und können richtig loslegen.
Mit diesem kleinen Informationsblatt möchten wir nun unseren jungen Verein vorstellen. Wir freuen uns über jede*n, der uns unterstützen möchte – sei es durch Mitgliedschaft, ehrenamtliche Mitarbeit oder eine Spende!
Vielen Dank!

Das sind wir:

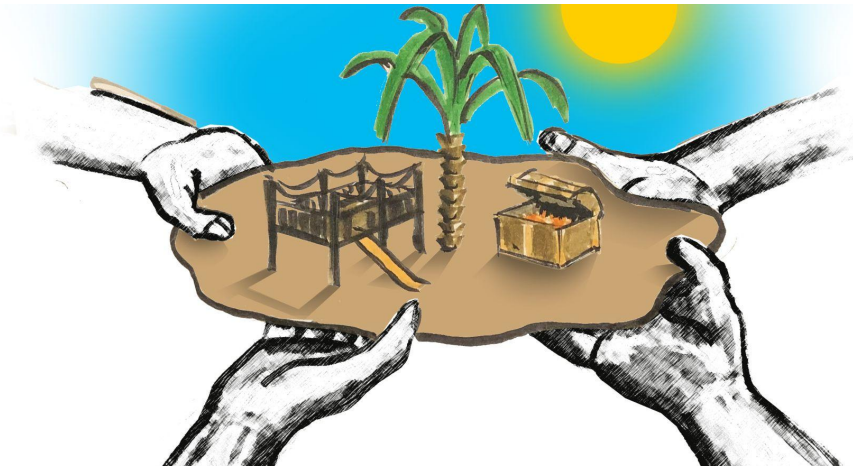
Vorsitzende: Kerstin Füllbrunn
Schriftführerin: Eva-Maria Schomakers
Kassenwärtin: Laura Lengersdorf
stellv. Kassenwärtin: Natalie vom Hemdt
Vertreterin des Elternbeirats: Katharina Norta-Klasen
Leiterin der KiTa Schatzinsel: Krisztina Maaß

Unser neues Konto ist da:

Aachener Bank
IBAN: DE47 3906 0180 0163 2180 03

Förderverein

der Kindertagesstätte
Schatzinsel e.V.



Wer sind wir?

Wir sind engagierte Eltern, pädagogisches Fachpersonal und Freunde der KiTa Schatzinsel, die die KiTa, die Fachkräfte und damit die betreuten Kinder unterstützen möchten.

Was machen wir?

Der grundlegende Zweck des Fördervereins ist es, durch Mitgliedsbeiträge, Spenden und das ehrenamtliche Engagement die Arbeit und Projekte der KiTa Schatzinsel und damit die Kinder zu unterstützen. In enger Zusammenarbeit mit dem pädagogischen Fachpersonal, den Eltern und dem Elternbeirat soll überlegt werden, wo Unterstützungsbedarf besteht und Ideen eingebracht werden.

Unsere Ziele sind:

- den Kontakt zwischen Eltern, den pädagogischen Fachkräften und Kindern zu pflegen und die Zusammenarbeit zu fördern
- die Anschaffung von Spiel- und Arbeitsmaterialien, die Ausrichtung von Veranstaltungen und die Gestaltung der Räumlichkeiten finanziell zu unterstützen
- Kinder mit besonderem Bedarf und ihre Integration in der KiTa zu unterstützen
- die Selbstdarstellung der KiTa und des Fördervereins durch Öffentlichkeitsarbeit zu fördern

So könnt ihr uns unterstützen:

- durch den monatlichen Mitgliedsbeitrag von mindestens 12€ im Jahr (1€ pro Monat)
- durch euer Engagement, Ideen und Anregungen
- durch eine einmalige Spende